



Expanded Interiors

Bringing contemporary site-specific fine-art practice to Roman houses at Herculaneum and Pompeii



MATERIALE DIDATTICO

Pompei





Expanded Interiors

Bringing contemporary site-specific fine-art practice to Roman houses at Herculaneum and Pompeii



Pompei, Via dell'Abbondanza dal Foro (Foto: R. Morris)



Pompei, Casa del Criptoportico da Via dell'Abbondanza. La freccia indica l'entrata principale alla casa (Foto: T. Ravasi)



Pompei. Entrata posteriore alla Casa del Criptoportico da
Vicolo del Menandro
(Foto T. Ravasi).

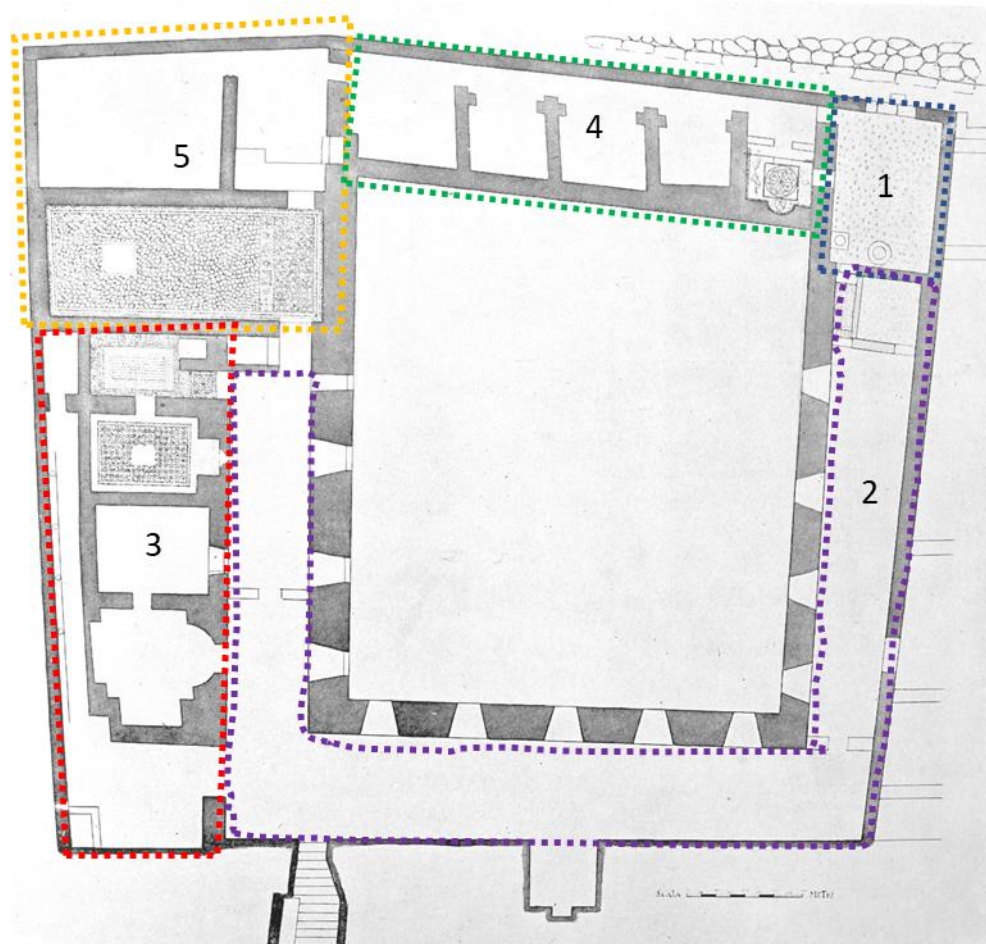


FIG. 517 - PIANTE DEL CRIPTOPORTICO. SCALA DI ACCESSO (A NORD) E PORTE (A SUD).
TRE LATI ILIACI E BAGNO. CONTRAFFORTE A SUD

Cinque aree con funzioni differenti:

- 1 – **Vestibolo**, distribuisce il traffico verso l'oecus e il criptoportico
- 2 – **Criptoportico**, conduce alle terme
- 3 – **Terme** calde e fredde
- 4 – “**Ambienti rustici**” con un piccolo ambiente riscaldato all'entrata
- 5 – **Sala per banchetti** (*oecus tricliniaris*) e ambienti attigui



Pompei, Casa del Criptoportico. Corridoio occidentale del criptoportico (Foto T. Ravasi)



Pompei, Casa del Criptoportico. Corridoio occidentale del criptoportico (Foto T. Ravasi)



Pompei, Corridoio
settentrionale della casa del
Criptoportico (Foto T. Ravasi)



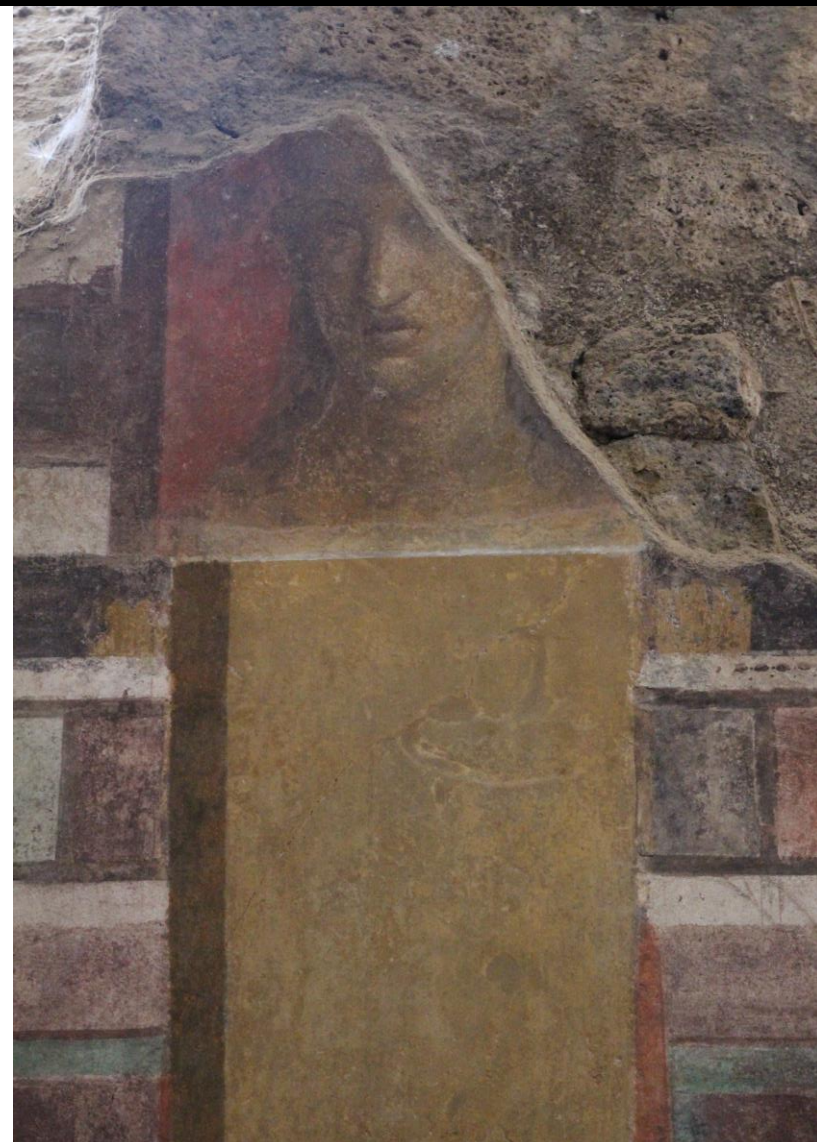
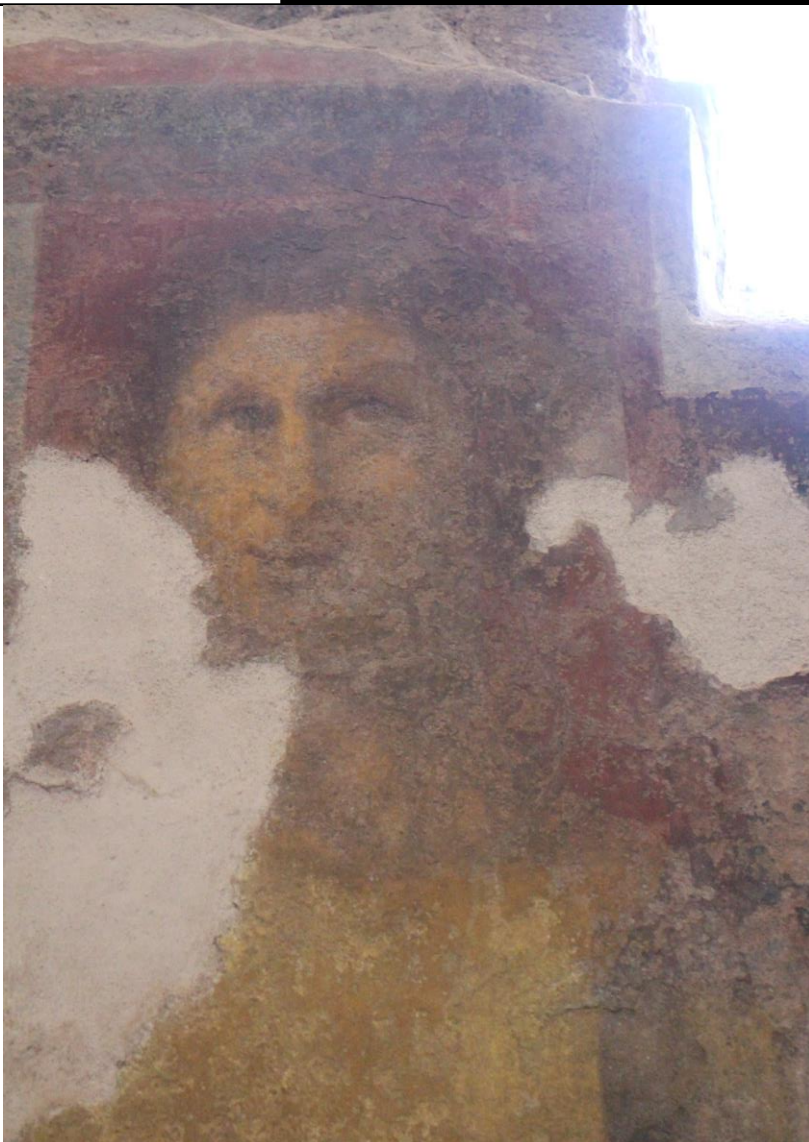
Pompei, Casa del Criptoportico. Dettaglio dei pannelli con scene tratte dall'Iliade (Foto T. Ravasi)

Expanded Interiors

Bringing contemporary site-specific fine-art practice to Roman houses at Herculaneum and Pompeii



Pompei, Casa del Criptoportico. Dettaglio dei pannelli con scene tratte dall'Iliade (Foto T. Ravasi)



Pompei, Casa del Criptoportico. Dettaglio di una delle Cariatidi nel criptoportico (Foto T. Ravasi)



Pompeii, Casa del Criptoportico. Resti della decorazione in stucco della volta del corridoio settentrionale del criptoportico (Foto: T. Ravasi).



Pompeii, Casa del Criptoportico. Disegno ricostruttivo della decorazione parietale del Criptoportico elaborata da Spinazzola.

Expanded Interiors

Bringing contemporary site-specific fine-art practice to Roman houses at Herculaneum and Pompeii



Pompei, Casa del Criptoportico. Decorazione parietale del *frigidarium* (Foto: T. Ravasi)



Pompei, Casa del Criptoportico. Decorazione parietale del *frigidarium* (Foto: T. Ravasi)



Pompei, Casa del Criptoportico. Decorazione
pavimentale del *frigidarium* (Foto: T. Ravasi)

Expanded Interiors

Bringing contemporary site-specific fine-art practice to Roman houses at Herculaneum and Pompeii



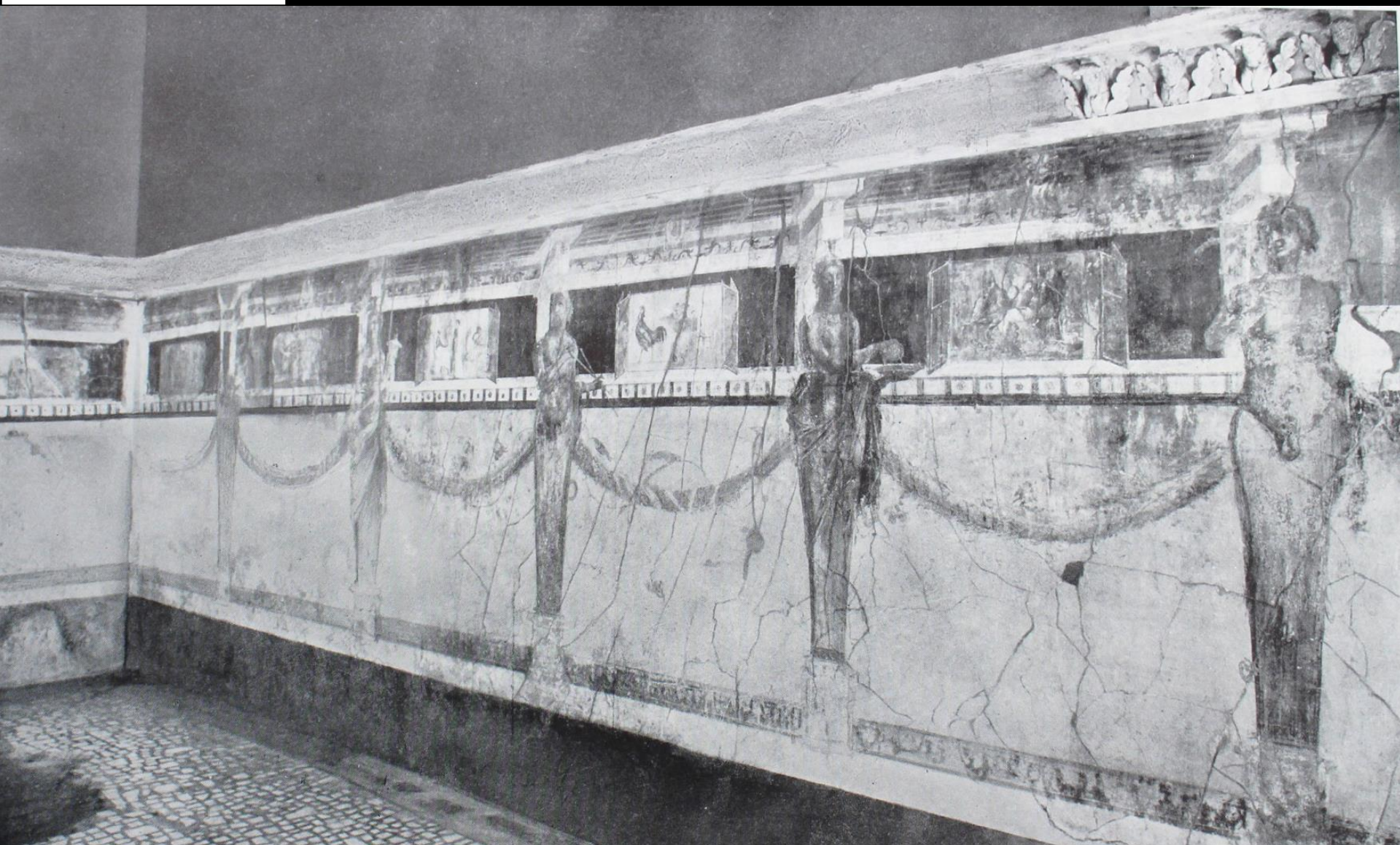
Pompei, Casa del Criptoportico. Decorazione a stucco della volta di uno degli ambienti delle



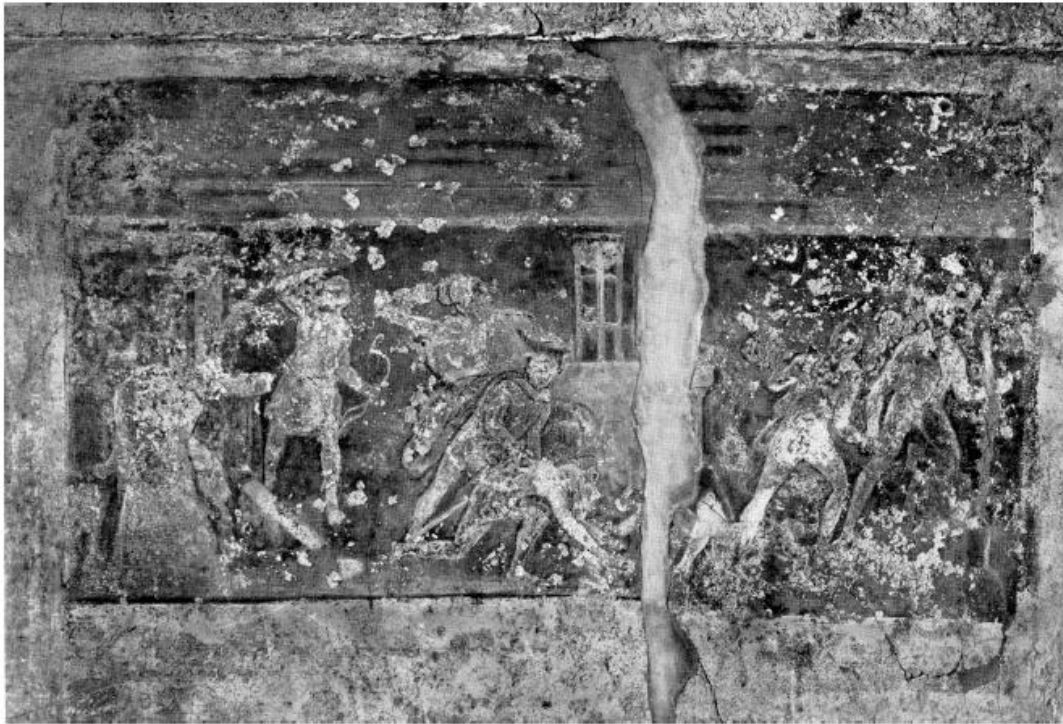
Pompei, Casa del Criptoportico. Giardino. Le finestre ad arco segnalano la posizione del Criptoportico sottostante (Foto: T. Ravasi)

Expanded Interiors

Bringing contemporary site-specific fine-art practice to Roman houses at Herculaneum and Pompeii



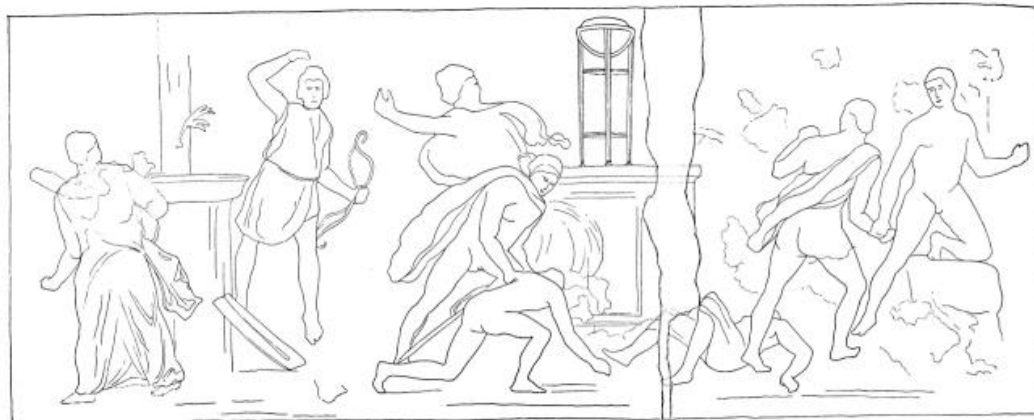
Pompei, Casa del Criptoportico, parete meridionale dell'*oecus tricliniaris* (da Spinazzola 1953)



Pompei, Casa del Criptoportico. *Oecus tricliniaris*. Morte dei Niobidi (Spinazzola 1953)

Sulla sinistra, Artemide che prende una freccia dalla faretra. A sinistra di Artemide, una donna vestita di un lungo chitone corre via dalla dea mentre rivolge lo sguardo nella sua direzione.

Al centro un uomo e' aiutato da un'altra figura maschile. Dietro di loro una donna scappa con la mano alzata in atto di supplica. Sullo sfondo ed in posizione centrale, il tripode delfico di Apollo.



Sulla destra un terzo ruppo con una figura al suolo, morta, mentre un'altra figura corre via verso destra, tenendo per mano una seconda figura maschile.

